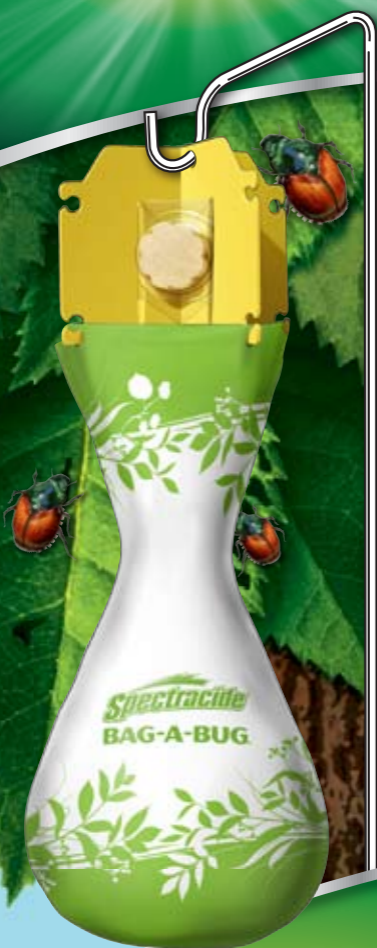




1 STAND

Simpler to Assemble!

Spectracide®



BAG-A-BUG® KWIK STAND®

**FOR JAPANESE
BEETLE TRAPS**

*Gancho KwikStand para
trampas de escarabajo japonés*

**Places Trap at
Perfect Height**

**Long-Lasting
Galvanized Steel**

**Contains One
45" KwikStand**

**ATTACH
TRAP**

Use outdoors



**BAG-A-BUG®
TRAPS SOLD
SEPARATELY**

PROOF OF PURCHASE
UPC FPO
0 71121 16904 4

PULL STRIP TO OPEN



Made in China
Manufactured for Spectrum Group
Div. of United Industries Corp.
PO Box 142642
St. Louis, MO 63114-0642
18-6661 © 2009 UIC

?Preguntas o comentarios?
Llame al 1-800-917-5438.

NOTA: El comprador asume toda la
responsabilidad en caso de no seguir las
instrucciones sobre seguridad y modo de
empleo.

El gancho Spectracide® Bag-A-Bug®
KwikStand® coloca su trampa para
escarabajos a la altura perfecta para atrapar
a la mayoría de los escarabajos, de acuerdo
a sus hábitos de vuelo. El gancho KwikStand
es móvil, de modo que cuando el viento
cambia, es fácil mantener su trampa para
escarabajos a favor del viento lejos de
plantas deseadas.
Monte el gancho KwikStand encajando las
varillas en los conectores como se
muestra. Vea en la parte delantera del
paquete una ilustración de un gancho
KwikStand totalmente armado.

NOTICE: Buyer assumes all
responsibility for safety and use not in
accordance with directions.

The Spectracide® Bag-A-Bug®
KwikStand® places your beetle trap at
the perfect height to trap the most
beetles, based on their flying habits. The
KwikStand is movable, so as the wind
changes, it's easy to keep your beetle
trap downwind of desirable plants.
Assemble the KwikStand by connecting
the rods as shown. See front of package
for an illustration of a fully assembled
KwikStand.

Questions & Comments?
Call 1-800-917-5438 or visit our website
at www.spectracide.com

