

**SAFE AROUND
CHILDREN
& PETS***

EcoLogic

Bed Bug Killer

Aerosol₂

Insecticida en aerosol para chinches de cama₂

Kills By Contact

- Kills Bed Bugs, Pyrethroid-Resistant Bed Bugs & Bed Bug Eggs
- Made With Lemongrass Oil
- Use On Mattresses*, Bed Frames, Suitcases & More

Active Ingredients:
Lemongrass Oil 3.00%
Commit Oil 0.75%
Other Ingredients*.... 96.25%
*Water, Isopropyl Alcohol, White Mineral Oil, Carbon Dioxide, Polyglyceryl Oleate, Sodium Benzoate

*When used and stored as directed

**Seams, edges and tufts only

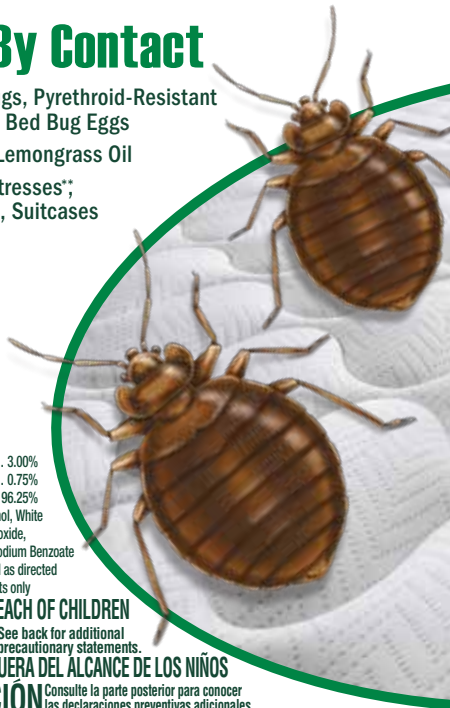
KEEP OUT OF REACH OF CHILDREN

CAUTION See back for additional precautionary statements.

MANTÉNGASE FUERA DEL ALCANCE DE LOS NIÑOS

PRECAUCIÓN Consulte la parte posterior para conocer las declaraciones preventivas adicionales.

Net Wt 14 oz (396 g)



SHAKE WELL BEFORE USING • AGITE BIEN ANTES DE USAR

- Kills bed bugs
- Safe around children & pets*
- Made with lemongrass oil
- Tested to ensure effectiveness

*When used and stored as directed

STOP. Read entire label before use.

DIRECTIONS FOR USE

Shake well before using.

For control of bed bugs and bed bug eggs: Apply as a spot treatment to cracks and crevices around baseboards, floorboards, bedboards and walls. Allow treated surfaces to dry thoroughly before use. Inspect area and repeat after two weeks while bed bugs are present. For persistent infestations, consult a professional applicator. **To treat beds for bed bugs and bed bug eggs:** Disassemble the bed frame and remove bedding. Do not apply product to bedding. Apply this product to the bed frame, mattress and box spring. Application to mattresses and box springs is intended for seams, edges and tufts only. Do not saturate the mattress or box spring. Do not treat the entire surface of the mattress or box spring. Allow the spray to dry before using the mattress and/or box spring. Also apply the product to cracks and crevices in the sleeping area such as baseboards, behind pictures/wall hangings, along and underneath carpet edges and other articles/furniture in the bedroom or sleeping area. **Do not apply to stuffed animals or toys. To treat luggage for bed bugs and bed bug eggs:** Remove contents and spot treat areas that may harbor bed bugs, concentrating on corners, pockets inside the luggage and seams. Allow luggage to dry before reuse.

To kill fleas, thoroughly vacuum area to be treated. Adjust spray to create a fine spray. Evenly apply a fine mist or spray to carpets, rugs, drapes and surfaces of upholstered furniture by using a wide sweeping motion. Also spray floors underneath furniture, sofas, chairs and beds. Do not saturate surfaces. Treat or thoroughly wash pet bedding, a primary hiding place for fleas. Repeat as necessary. **Do not spray humans or pets with this product.**

NOTE: Test an inconspicuous sample of fabric, rug, flooring or painted/stained surface for discoloration before use.

Where to Use: Use as a Spot Treatment Indoors



Bed frames, mattresses & box springs

Armazones de cama, colchones y box springs



Baseboards, carpet edges & furniture

Bordes inferiores, bordes de alfombras y muebles



Corners & pockets of luggage

Esquinas y bolsillos de maletas

STORAGE AND DISPOSAL

Storage: Store in original container, in a cool, dry area inaccessible to children and pets. Protect from heat and freezing. Store between 40°F and 90°F.

Container/Disposal: Do not puncture or incinerate! If empty: Nonrefillable container. Do not reuse or refill this container. Place in trash or for recycling if available. If partly filled: Call your solid waste authority for disposal instructions. Never place unused product down any indoor or outdoor drain.

PRECAUTIONARY STATEMENTS

Hazards to Humans and Domestic Animals

CAUTION. Causes moderate eye irritation. Avoid contact with eyes, skin or clothing. Wash thoroughly with soap and water after handling, and before eating, drinking, chewing gum, using tobacco or using the toilet. Prolonged or repeated skin contact may cause allergic reactions in some individuals.

First Aid • If in eyes: Hold eye open and rinse slowly and gently with water for 15-20 minutes. Remove contact lenses, if present, after the first 5 minutes, then continue rinsing eye. Call a Poison Control Center or doctor for treatment advice.

If on skin or clothing: Take off contaminated clothing. Rinse skin immediately with plenty of water for 15-20 minutes. Call a Poison Control Center or doctor for treatment advice. Have the product container with you when calling a Poison Control Center or doctor, or going for treatment. You may also contact 1-800-923-3623 for emergency medical treatment information.

Physical or Chemical Hazards

Contents under pressure. Do not use or store near heat or open flame. Do not puncture or incinerate container. Exposure to temperature above 120°F may cause bursting.

NOTICE: To the extent consistent with applicable law, buyer assumes all responsibility for safety and use in accordance with directions.

Questions or Comments? Call 1-800-923-3623 or visit our website at www.ecologiconaturals.com

GUARANTEE

If you are not satisfied with this product for any reason, send your written request for a refund to the address below, together with the original dated store receipt showing the price you paid. Please allow 6-8 weeks for processing.

Liquid Fence Co. represents that this product is a minimum risk pest control product and qualifies for exemption from EPA registration under the Federal Insecticide, Fungicide and Rodenticide Act (FIFRA).

Distributed by:
Liquid Fence Co.

PO Box 4406, Bridgeton, MO 63044-0406
11-12092 © 2018 72041-25B-53

ALTO. Lea toda la etiqueta antes de usar.

MODO DE EMPLEO

Agite bien antes de usar.

Para controlar chinches de cama y sus huevos: Aplique como tratamiento localizado a grietas y rajaduras a lo largo de bordes inferiores, tablas de suelo, tablas de cama y paredes. Permita que las superficies tratadas se sequen bien antes de usarlas. Inspeccione el área y repita el tratamiento después de dos semanas, mientras haya chinches de cama. Para infestaciones persistentes, consulte con un aplicador profesional. **Para aplicar el tratamiento de chinches de cama y sus huevos a las camas:** Desarme el armazón de la cama y retire la ropa de cama. No aplique el producto a la ropa de cama. Aplique este producto al armazón de la cama y el colchón y el box spring. La aplicación a colchones y box springs está dirigida a tratar las costuras, bordes y grietas solamente. No sature el colchón o el box spring. No trate toda la superficie del colchón o el box spring. Permita que el rocío se seque antes de usar el colchón y/o el box spring. Además, aplique el producto a grietas y rajaduras en la zona de dormir tales como los bordes inferiores, detrás de cuadros, tapices y colgantes; a lo largo y debajo de los bordes de las alfombras y de otros artículos o muebles en el dormitorio o la zona de dormir. No aplique a peluches o juguetes. **Para aplicar el tratamiento de chinches de cama y sus huevos al equipaje:** Vacíe el contenido y aplique como tratamiento localizado a las áreas donde pueda haber chinches de cama, concentrándose en las esquinas, los bolsillos dentro de las maletas y las costuras. Deje secar antes de volver a usarlo.

Para matar pulgas, limpie completamente con la aspiradora el área para tratar. Ajuste el rodador para crear un rocío fino. Aplique de forma pareja una niebla fina o rocío alfombras, tapetes, cortinas y superficies de muebles tapizados, con un movimiento de barrido amplio. Rocíe también los pisos debajo de muebles, sillas y camas. No sature las superficies. Trate o lave muy bien la cama de la mascota, uno de los escondites principales para las pulgas. Repita cuando sea necesario. **No rocíe este producto en mascotas.**

NOTA: Antes de usarlo, pruebe el producto en una muestra de tejido, tapete, piso o superficie pintada/teñida que no se vea para comprobar que no decolora.

Dónde usar: Use para tratamiento localizado en espacios interiores

Baseboards, carpet edges & furniture

Bordes inferiores, bordes de alfombras y muebles

Corners & pockets of luggage

Esquinas y bolsillos de maletas

ALMACENAMIENTO Y ELIMINACIÓN

Almacenamiento: Guarde en su envase original, en un lugar fresco y seco que no sea accesible a los niños y a las mascotas. Proteja del calor y evite que se congele. Guarde a una temperatura entre 40°F y 90°F.

Eliminación del envase: No lo perforo ni incinerarlo! Si está vacío: Envase no reutilizable. No volver a usar ni a rellenar este envase. Tirelo en la basura u ofrezcálo para reciclar, si existe esa opción. Si está parcialmente vacío: Llame a su servicio de eliminación de desechos más cercano para obtener instrucciones de eliminación. Nunca tire el producto sin usar por ningún drenaje interno ni externo.

DECLARACIONES PREVENTIVAS

Riesgos para los seres humanos y los animales domésticos

PRECAUCIÓN. Causa irritación moderada a los ojos. Evite el contacto con los ojos, la piel o la ropa. Lávese muy bien con agua y jabón después de manipularlo y antes de comer, beber, masticar chicle, usar tabaco o usar el baño. El uso prolongado o reiterado con la piel puede causar reacciones alérgicas en algunas personas.

Primeros auxilios • Si entra en contacto con los ojos: Mantenga los ojos abiertos y enjuague con agua lentamente, con cuidado, durante 15 a 20 minutos. Si hay lentes de contacto, retirelos después de los primeros 5 minutos, luego continúe enjuagando los ojos. Llame a un centro de control de envenamientos o a un médico para recibir instrucciones de tratamiento.

Si entra en contacto con la piel o la ropa: Quite la ropa contaminada. Lave inmediatamente la piel con abundante agua durante 15 a 20 minutos. Llame a un centro de control de envenamientos o a un médico para recibir instrucciones de tratamiento.

Cuando llame a un centro de control de envenamientos o a un médico o intente obtener tratamiento, tenga a la mano el envase del producto. También puede llamar al 1-800-923-3623 para obtener información acerca del tratamiento médico de urgencia.

Riesgos físicos o químicos

Contenido bajo presión. No lo use ni guarde cerca de una fuente de calor ni del fuego. No perforo ni incinerarlo el envase. La exposición a temperaturas superiores a 120°F puede causar explosiones.

NOTA: Hasta el grado que sea compatible con la legislación pertinente, el comprador asume toda la responsabilidad para seguridad y uso que no estén de acuerdo con las instrucciones.

¿Preguntas o comentarios? Llame al 1-800-923-3623.

FPO UPC replace and verify
readability 6 51124 75030 4



Federal regulations prohibit CFC propellants in aerosols.